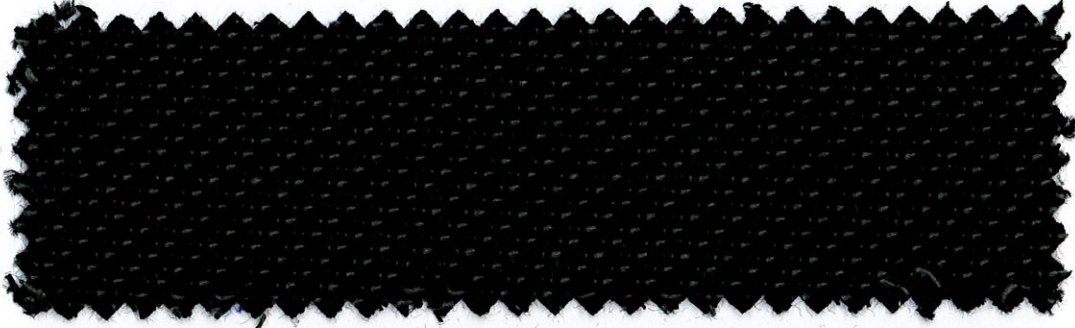




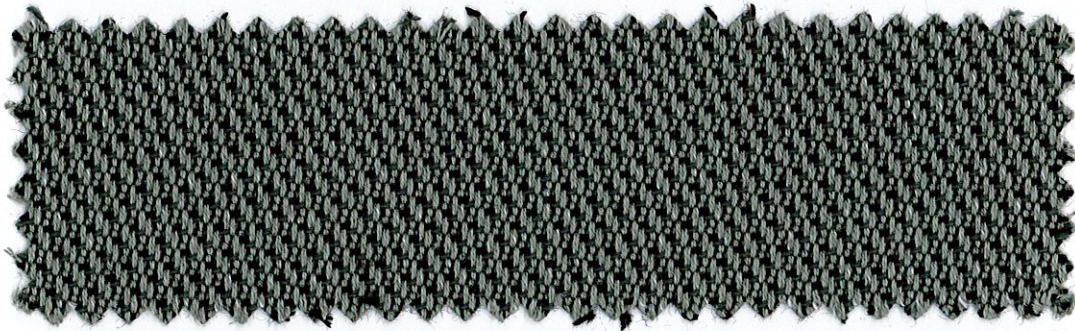
SCAN ME

mit Handykamera scannen, und direkt zur Homepage.

## ► Stoff Duotec



6801/9801 (ESD)



6811/9811 (ESD)



6802/9802 (ESD)

**Stoff Duotec**

(D)

Material  
95 % Polyacryl  
5 % Lycra

Breite  
140 cm

Scheuertouren  
Martindale  
40.000 Touren

Gewicht  
585 gr/lfm

Lichtechtheit  
5 DIN 54004

Reibechtheit  
4 - 5 DIN 54021

Schweißechtheit  
4 - 5 DIN 54020

Pilling  
4 - 5

(GB)

Material  
95 % Polyacrylic  
5 % Lycra

Width  
140 cm

Abrasion test  
Martindale  
40.000 Touren

Weight  
585 gr/rm

Light fastness  
5 DIN 54004

Fastness to rubbing  
4 - 5 DIN 54021

Sweat resistance  
4 - 5 DIN 54020

Pilling  
4 - 5

(F)

Matériau  
95 % Poliacrilico  
5 % Lycra

Largeur  
140 cm

Test d'abrasion  
Martindale  
40.000 Touren

Poids  
585 gr/Mètre courant

Solidité à lumière  
5 DIN 54004

Solidité à frottement  
4 - 5 DIN 54021

Résistance à la suer  
4 - 5 DIN 54020

Pilling  
4 - 5

(NL)

Materiaal  
95 % Poliacrilo  
5 % Lycra

Breedte  
140 cm

Schuurproef  
Martindale  
40.000 Toeren

Gewicht  
585 gr/strekkende  
meter

Lichtechtheid  
5 DIN 54004

Slijtvastheid  
4 - 5 DIN 54021

Vochtweerstand  
4 - 5 DIN 54020

Pilling  
4 - 5

(E)

Material  
95 % Polyacryl  
5 % Lycra

Ancho  
140 cm

Vueltas de fricción  
Martindale  
40.000 Vueltas

Peso  
585 gr/Metro

Resistencia a la luz  
5 DIN 54004

Resistencia  
a frotamientos  
4 - 5 DIN 54021

Resistencia  
a la transpiración  
4 - 5 DIN 54020

Pilling  
4 - 5